



Liberté • Égalité • Fraternité
RÉPUBLIQUE FRANÇAISE



ministère
Éducation
nationale

MINISTÈRE DE
L'ENSEIGNEMENT
SUPERIEUR ET DE
LA RECHERCHE



EDU'bases

Documentation



TIC'Edu

Documentation

Résultats Enquête TICE et Documentation

Enquête menée auprès des Interlocuteurs Académiques
du 10 décembre 2010 au 4 janvier 2011

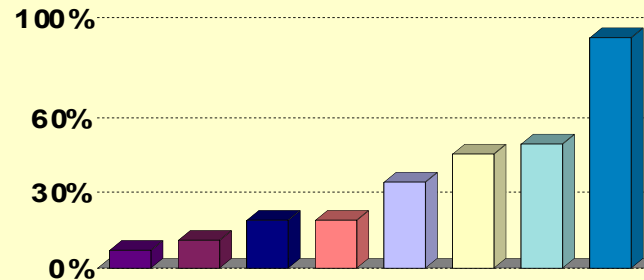
Enquête Interlocuteurs - DOCUMENTATION

Echantillon total: 26 observations

1. ACADEMIE DE					
1	AIX-MARSEILLE	1	16	MARTINIQUE	1
2	AMIENS	0	17	MONTPELLIER	1
3	BESANCON	1	18	NANCY-METZ	1
4	BORDEAUX	1	19	NANTES	1
5	CAEN	1	20	NICE	1
6	CLERMONT-FERRAND	0	21	ORLEANS-TOURS	1
7	CORSE	1	22	PARIS	1
8	CRETEIL	1	23	POITIERS	0
9	DIJON	1	24	REIMS	1
10	GRENOBLE	1	25	RENNES	1
11	GUADELOUPE	1	26	REUNION	1
12	GUYANE	0	27	ROUEN	1
13	LILLE	1	28	STRASBOURG	1
14	LIMOGES	1	29	TOULOUSE	1
15	LYON	1	30	VERSAILLES	1
				Total	26

2. tes-vous associÈs ††:

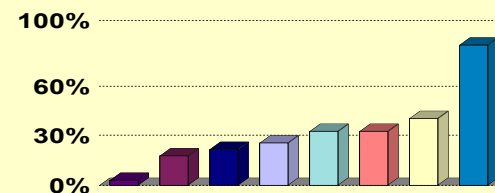
Un ou des parcours de formation pairform@nce	2
La diffusion de l'information sur les logiciels RIP	3
Autres	5
L'accompagnement du B2i	5
Au dispositif d'assistance acadÈmique	9
Au dÈploiement des Environnements NumÈriques de Travail (ENT)	12
Un ou des Travaux AcadÈmiques MutualisÈs TraAM	13
Aux actions d'information ou d'animation concernant les TICE de la discipline	24



Résultats année précédente

2. tes-vous associÈs ††:

Un ou des parcours de formation pairform@nce	1
La diffusion de l'information sur les logiciels RIP	5
Autres	6
Au dispositif d'assistance acadÈmique	7
Un ou des Travaux AcadÈmiques MutualisÈs TraAM	9
L'accompagnement du B2i	9
Au dÈploiement des Environnements NumÈriques de Travail (ENT)	11
Aux actions d'information ou d'animation concernant les TICE de la discipline	23



Echantillon total: 26 observations

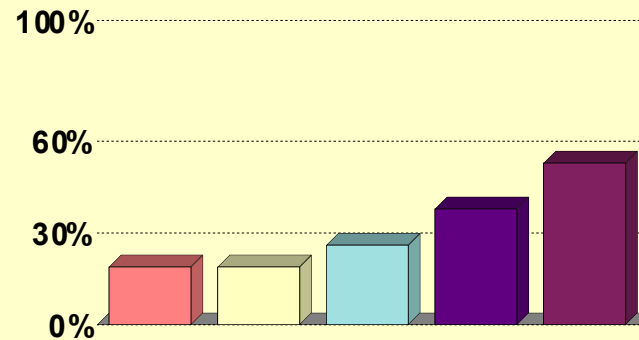
3. Autre(s) activité(s) éventuelle(s) menée(s) en lien avec les projets de la SDTICE	Académie
Mise en place di site académique de la documentation	CAEN
Mise en place d'un groupe de veille et de gestion collaborative du site académique	BORDEAUX
Etant l'adjointe du CTICE et aussi le correspondant Pairform@nce, je suis amenée dans le cadre de ces missions à suivre tous les projets TICE impulsés par le ministère ou l'académie mais sans forcément y avoir une part active ex: je ne crée pas moi même d	LILLE
associé à l'évaluation et à l'expérimentation des manuels numériques	ORLEANS-TOURS
suivi du projet i-pad dans le 92	VERSAILLES
Indexation de ressources pédagogiques dans la plateforme de travail collaboratif Nuxéo, brique de l'ENT académique Touta@tice	RENNES
Membre d'un groupe académique sur l'accompagnement à l'usage des tice (GAAUTICE)	LYON
travail de repérage de logiciels ou ressources libres et mis à disposition	MONTPELLIER



Echantillon total : 26 observations

4. Utilisez vous EDU'bases pour†:

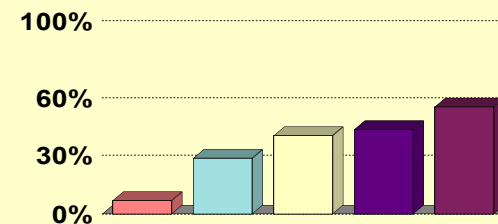
Rendre accessible(s) depuis votre site acadÈmique des accÈs inter acadÈmiques	5
Consulter le tableau de bord	5
CrÈer un lien vers la page Educnet	7
Rendre accessible(s) depuis votre site acadÈmique le(s) fil(s) RSS d'EDU'bases	10
Renseigner la base	14



Résultats année précédente

4. Utilisez vous EDU'bases pour†:

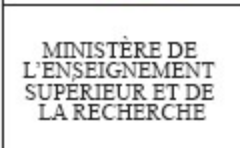
Rendre accessible(s) depuis votre site acadÈmique des accÈs inter acadÈmiques	2
CrÈer un lien vers la page Educnet	8
Consulter le tableau de bord	11
Rendre accessible(s) depuis votre site acadÈmique le(s) fil(s) RSS d'EDU'bases	12
Renseigner la base	15



Enquête Interlocuteurs - DOCUMENTATION

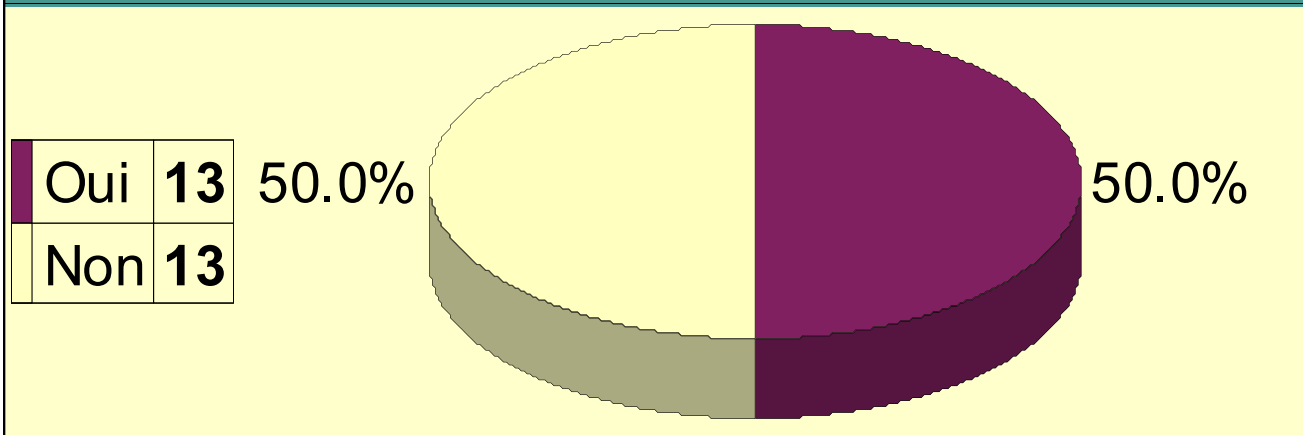
Echantillon total: 26 observations

<h3>5. Comment souhaiteriez-vous voir évoluer EDU'bases ?</h3>	<h3>Académie</h3>
<p>Nouveau dans cette fonction, j'attends la mise en place du site académique afin de faire remonter les travaux dans EDU'bases</p>	<p>CAEN</p>
<p>VocabNomen</p>	<p>ROUEN</p>
<p>Ajout d'un critère de recherche par notion info-documentaire (en cohérence avec le PACIFI par exemple). Prise en compte de l'accompagnement personnalisé dans la liste des cadres pédagogiques?</p>	<p>CORSE</p>
<p>Pour l'instant nous ne mettons plus en ligne de scénarios pédagogiques sur le site académique donc je ne renseigne pas édubase</p>	<p>LYON</p>



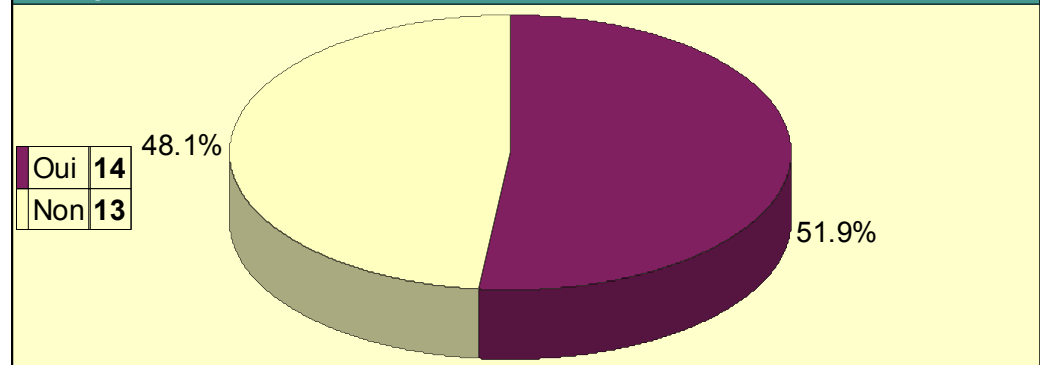
Echantillon total : 26 observations

6. Participez-vous † un groupe acadÈmique sur la discipline qui incorpore les TICE†?



6. Participez-vous † un groupe acadÈmique sur la discipline qui incorpore les TICE†?

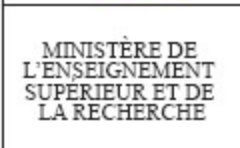
Résultats année précédente



Enquête Interlocuteurs - DOCUMENTATION

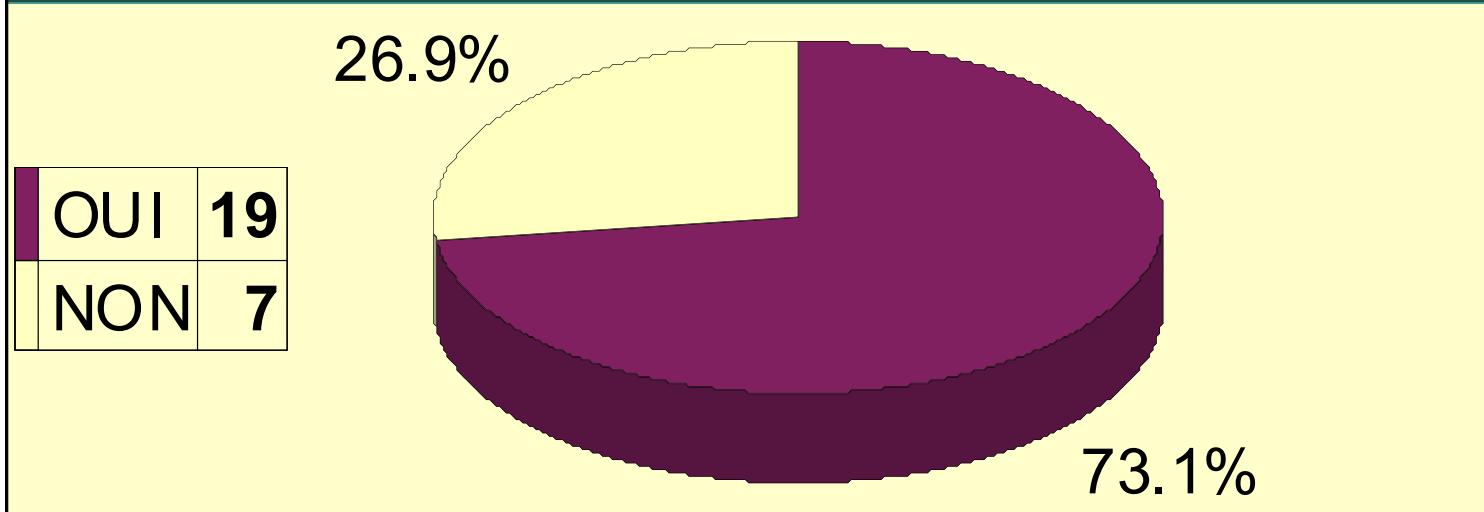
Echantillon total: 26 observations

7. Si oui, sur quel(s) thème(s) liés aux TICE porte la réflexion ?	Académie
Objets nomades, ressources ENT	PARIS
Utilisation pertinente d'Internet	NICE
Conception d'un outil numérique pour un bilan des compétences info-documentaires en fin de 3ème.	CRETEIL
les portails documentaires et les ENT les logiciels documentaires	BESANCON
intégration des ressources numériques dans l'ENT	ORLEANS-TOURS
Contenu des pages Documentation-CDI du site académique ; projet de mutualisation de ressources.	STRASBOURG
Gestion et accès aux ressources à l'heure des ENT Outils de cartographie	ROUEN
Ressources numériques en ligne - ENT - outils de veille et diffusion (netvibes, delicious, twitter...)	TOULOUSE
Les Ressources numériques L'espace numérique de travail Réalisation et mise en perspective de scénarios pédagogiques sur l'usage des TICE	NANCY-METZ
Groupe Web 2.0 qui travaille sur l'identité numérique	LYON
groupe pas encore monté, mais en projet, pour faire évoluer le site académique disciplinaire	MONTPELLIER
ENT	NANTES
identité numérique	DIJON

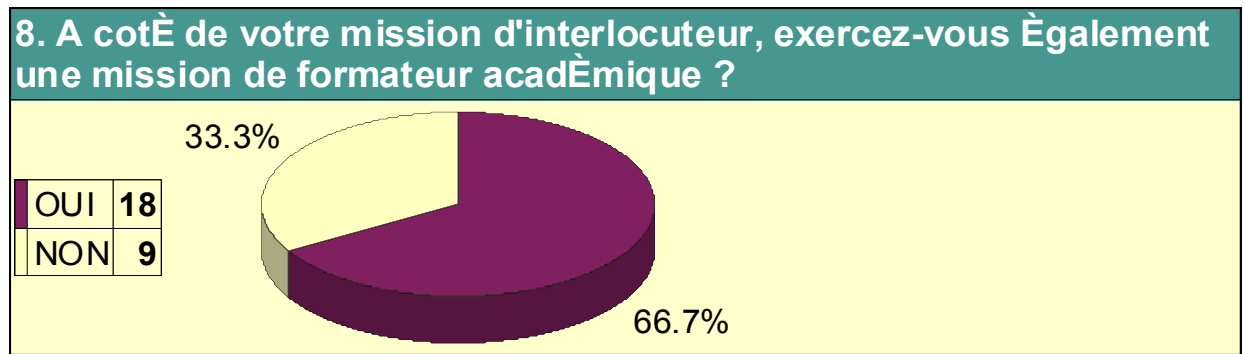


Echantillon total : 26 observations

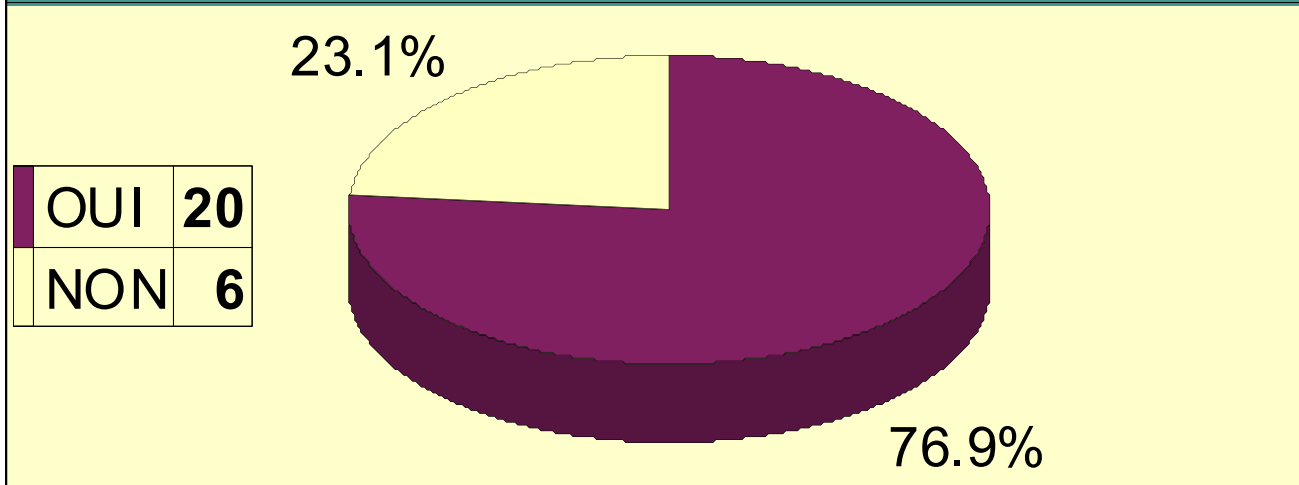
8. A cotÈ de votre mission d'interlocuteur, exercez-vous Ègalement une mission de formateur acadÈmique ?



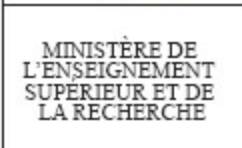
Résultats année précédente



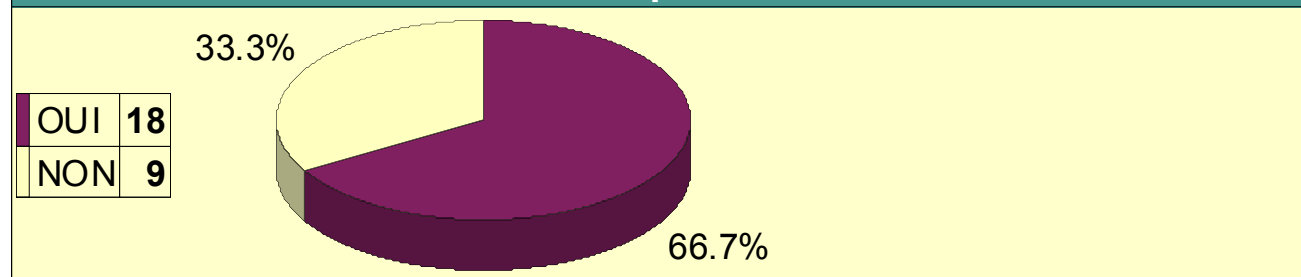
9. A cùTÈ de votre mission d'interlocuteur, exercez-vous une mission de webmestre de tout ou partie du site ?



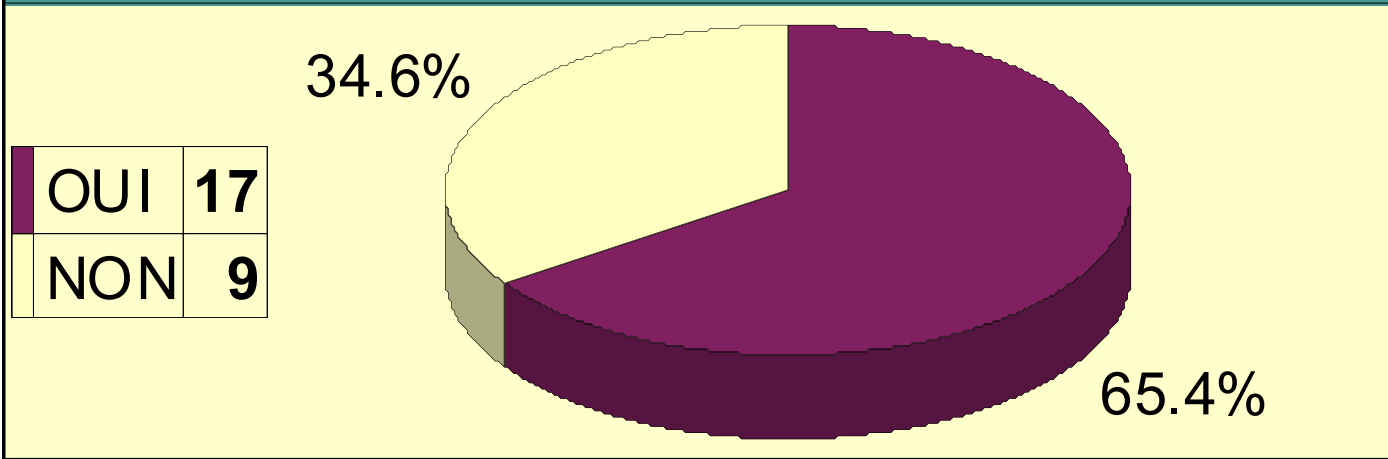
Résultats année précédente



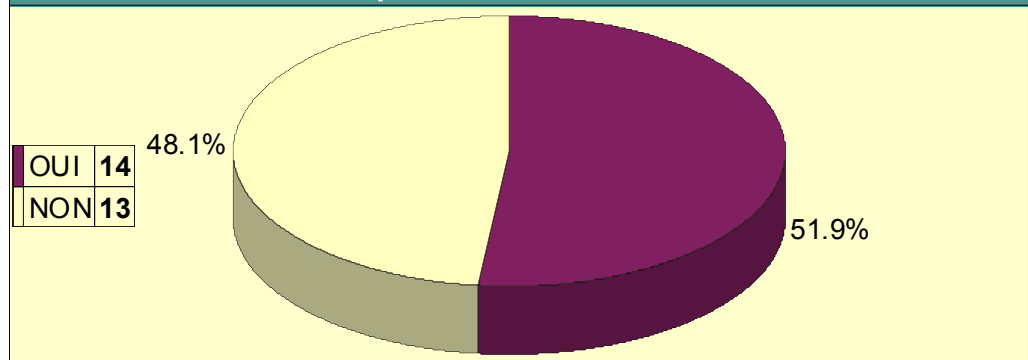
9. A cùTÈ de votre mission d'interlocuteur, exercez-vous une mission de webmestre de tout ou partie du site ?



10. Existe-t-il une lettre de mission d'Éfinissant vos activités d'interlocuteur acadÉmique ?



10. Existe-t-il une lettre de mission d'Éfinissant vos activités d'interlocuteur acadÉmique ?



Résultats année précédente

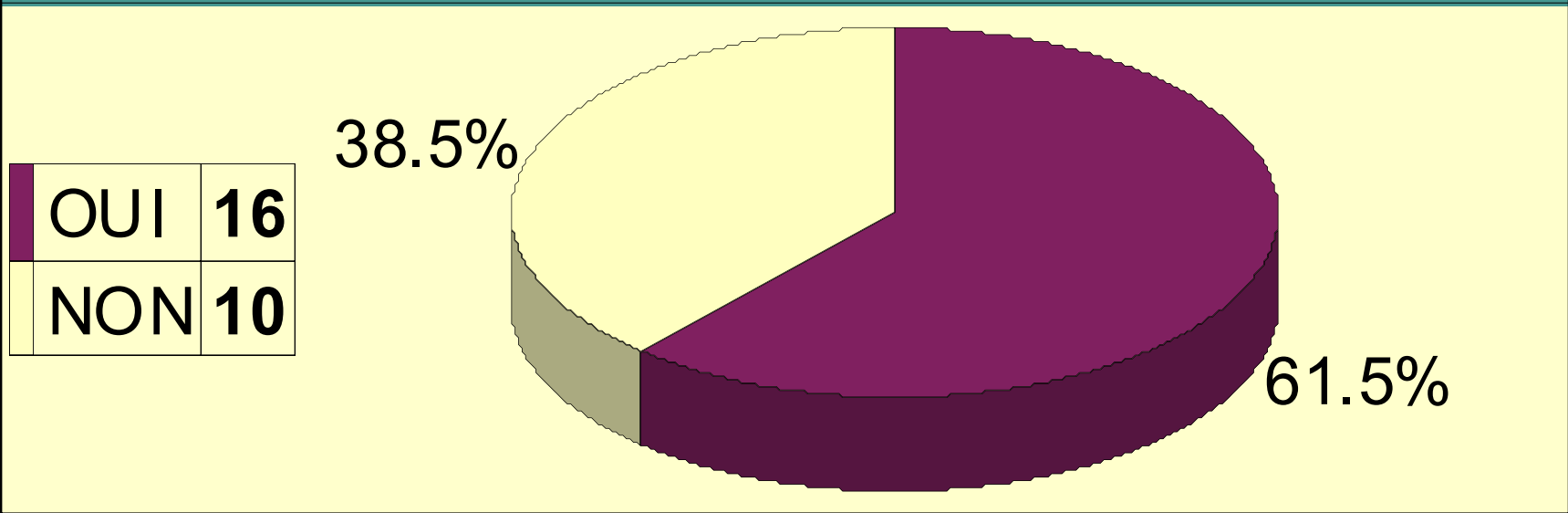


Liberté • Égalité • Fraternité
RÉPUBLIQUE FRANÇAISE

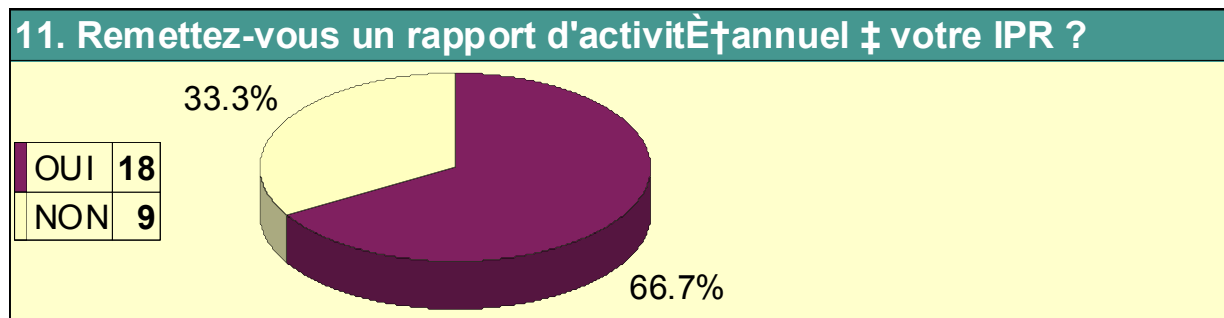
ministère Éducation nationale

MINISTÈRE DE L'ENSEIGNEMENT SUPÉRIEUR ET DE LA RECHERCHE

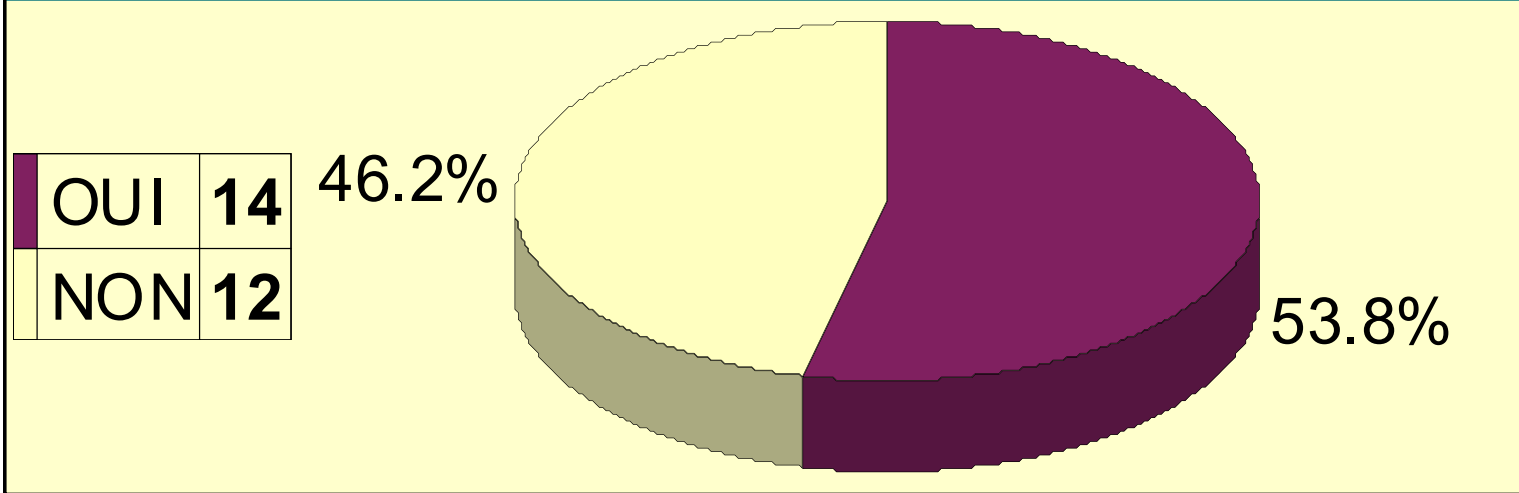
11. Remettez-vous un rapport d'activité annuel à votre IPR ?




Résultats année précédente



12. Remettez-vous un rapport d'activité annuel à votre CTICE ?

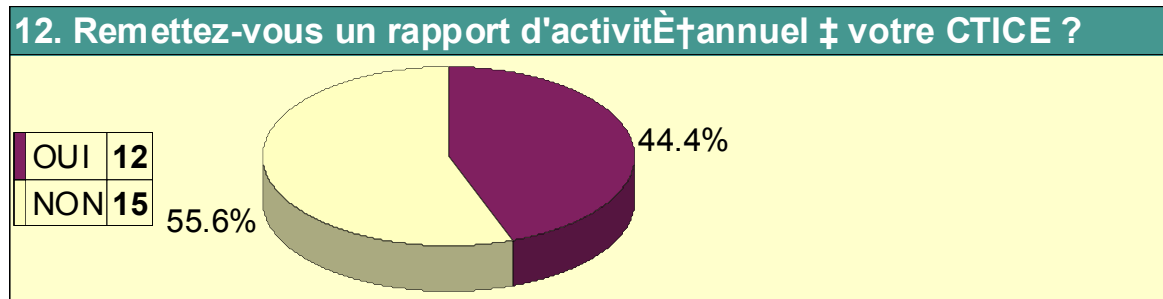



Liberté • Égalité • Fraternité
RÉPUBLIQUE FRANÇAISE

ministère
Éducation
nationale

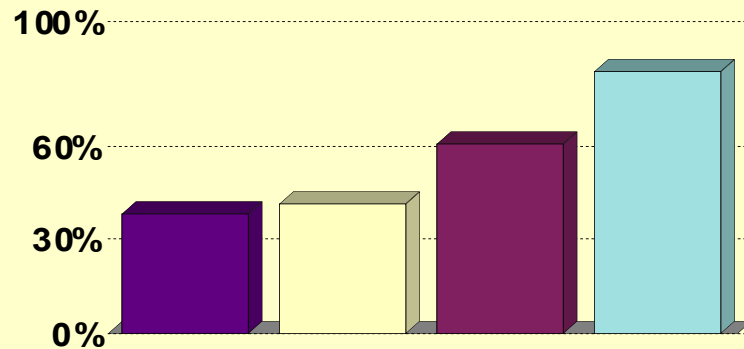
MINISTÈRE DE
L'ENSEIGNEMENT
SUPÉRIEUR ET DE
LA RECHERCHE

Résultats année précédente



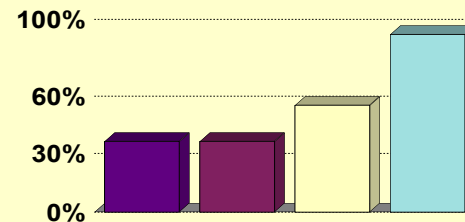
13. Existe-t-il des moyens de diffusion en ligne des informations TICE vers les enseignants ?

Canal RSS du site disciplinaire acadÈmique	10
Liste d'abonnÈs	11
Liste de diffusion dynamique	16
Site acadÈmique	22



13. Existe-t-il des moyens de diffusion en ligne des informations TICE vers les enseignants ?

Canal RSS du site disciplinaire acadÈmique	10
Liste de diffusion dynamique	10
Liste d'abonnÈs	15
Site acadÈmique	25



Résultats année précédente

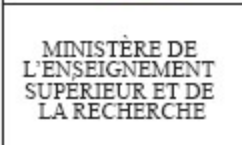


MINISTÈRE DE L'ENSEIGNEMENT SUPÉRIEUR ET DE LA RECHERCHE

Enquête Interlocuteurs - DOCUMENTATION

Echantillon total: 26 observations

14. Vos commentaire(s) éventuel(s) sur les questions 10 à 14	Académie
Nouvellement arrivée, il m'est difficile de savoir ce qui se pratique notamment en matière de rapport.	AIX-MARSEILLE
- la lettre de mission 'IA tice' est en cours de rédaction par le C Tice- l'ipr est maintenu au courant en temps réel de mes activités par échange de mails- je suis à temps plein en collège, d'ou conflit de plus en plus inconfortable avec mon chef d'et	ORLEANS-TOURS
Il devrait exister une lettre de missions commune à toutes les académies : cet outil permettrait de savoir exactement quoi faire - en tant que IANTE et en tant que Webmestre des pages disciplinaire sur le site- et travailler en cohérence avec les autres I	STRASBOURG
L'académie de Corse est restée de longs mois sans IPR EVS. Pas de rapport annuel pour l'année écoulée. Toutefois, une nouvelle inspectrice Mme Octave ayant été nommée, je pense renouer avec la pratique du rapport annuel. Des contacts ont été repris en ce	CORSE
Je n'ai, jusqu'à maintenant, pas remis de rapport d'activité formalisé à mon IPR et au CTICE mais je le ferai en 2011.	RENNES
Je trouve que le rôle de l'interlocuteur, en ce qui concerne la gestion du site disciplinaire, n'est pas clairement défini.	NANCY-METZ
la lettre de mission est en attente de validation par les IPR.	LYON



- **Merci d' avoir répondu à cette enquête**



Liberté • Égalité • Fraternité
RÉPUBLIQUE FRANÇAISE



MINISTÈRE DE
L'ENSEIGNEMENT
SUPÉRIEUR ET DE
LA RECHERCHE