



Secrétariat général – Service des Technologies et systèmes d’information –  
Sous-direction des Technologies de l’Information et de la Communication pour l’Education  
SDTICE – Bureau des ressources numériques

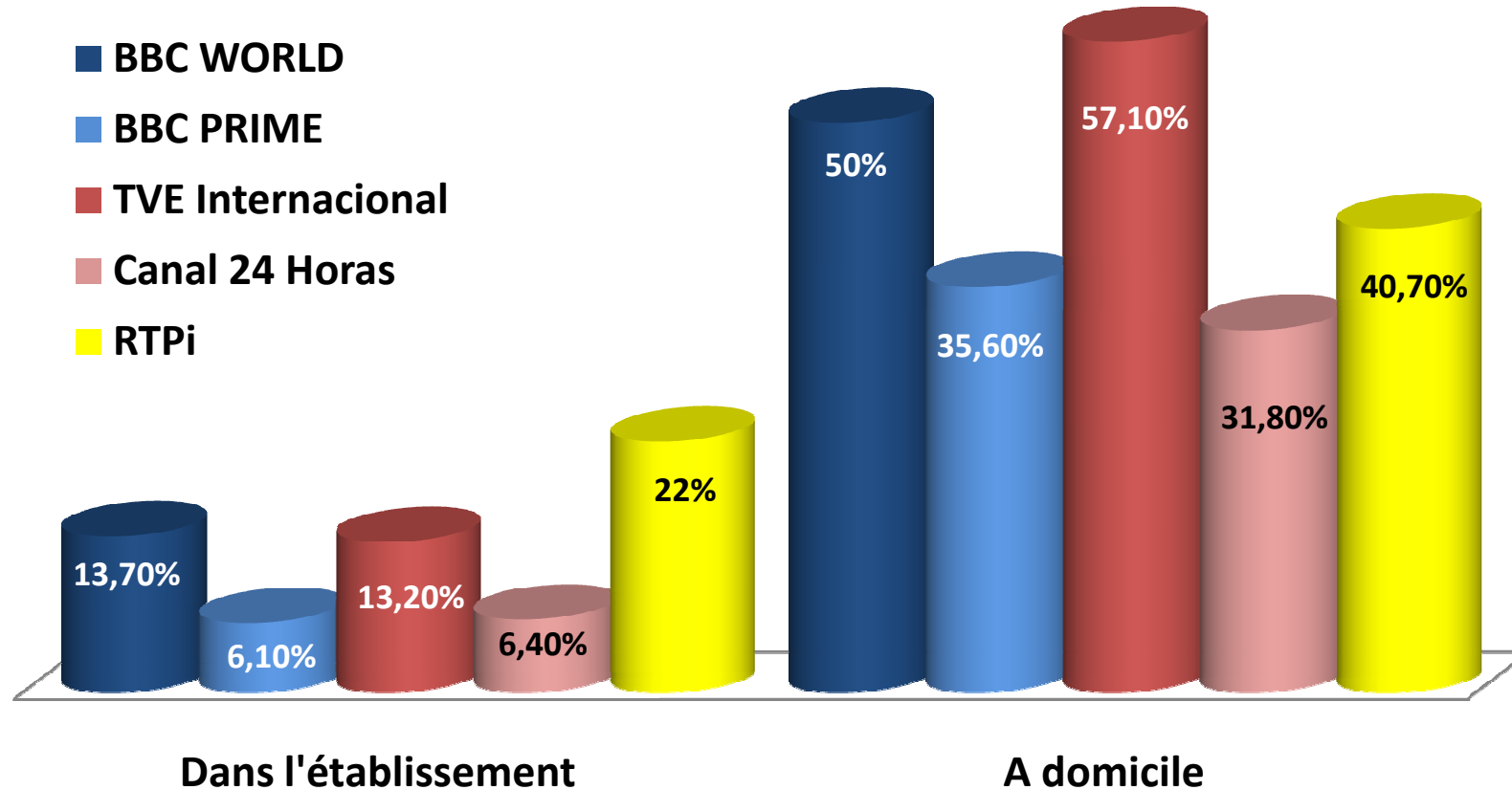
**SYNTHÈSE:**  
**RÉSULTATS de l’ENQUÊTE NATIONALE**  
*Compte rendu des usages des émissions des chaînes*  
***BBC WORLD & BBC PRIME,***  
***TVE Internacional & Canal 24 Horas,***  
***RTPi***

*Enquête anonyme menée au niveau national auprès des professeurs des langues concernées au premier semestre 2006.*

## Identification des répondants

- ✓ **Un taux de réponse contrasté entre académies, indépendant de leur taille, signe d'un investissement variable**
- ✓ **Un taux de réponse TRES contrasté entre les trois langues concernées**
- ✓ **Des résultats représentatifs et cohérents au niveau national: tous les degrés d'enseignement et types d'établissement sont représentés**

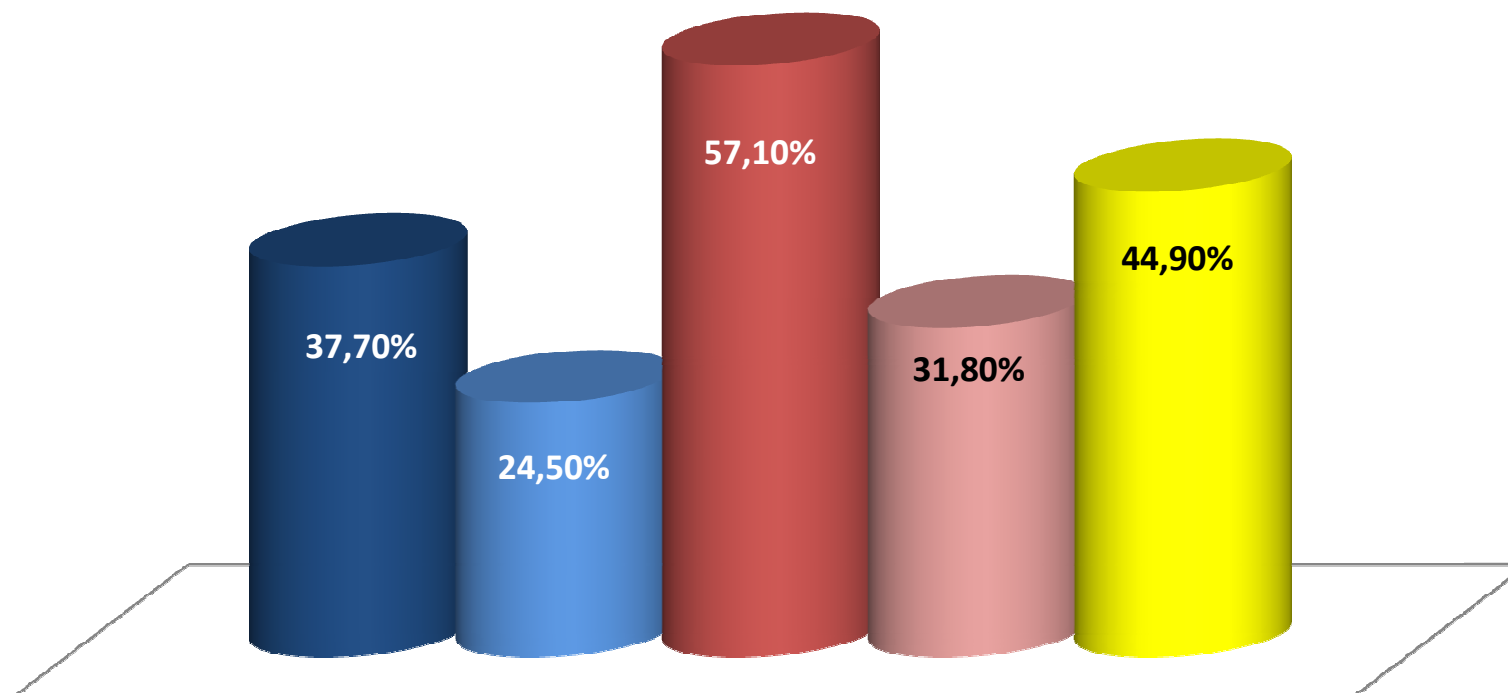
## Réception des émissions



- ✓ La réception en établissement se fait très majoritairement par le satellite
- ✓ Les professeurs utilisent majoritairement leur équipement personnel

## Utilisation des émissions dans le cadre des enseignements

■ BBC WORLD ■ BBC PRIME ■ TVE Internacional ■ Canal 24 Horas ■ RTPi



✓ Les raisons invoquées pour la non-utilisation des ressources sont très majoritairement du domaine technique (pas de réception, pas de matériel d'enregistrement ou diffusion).

## **Les émissions les plus utilisées:**

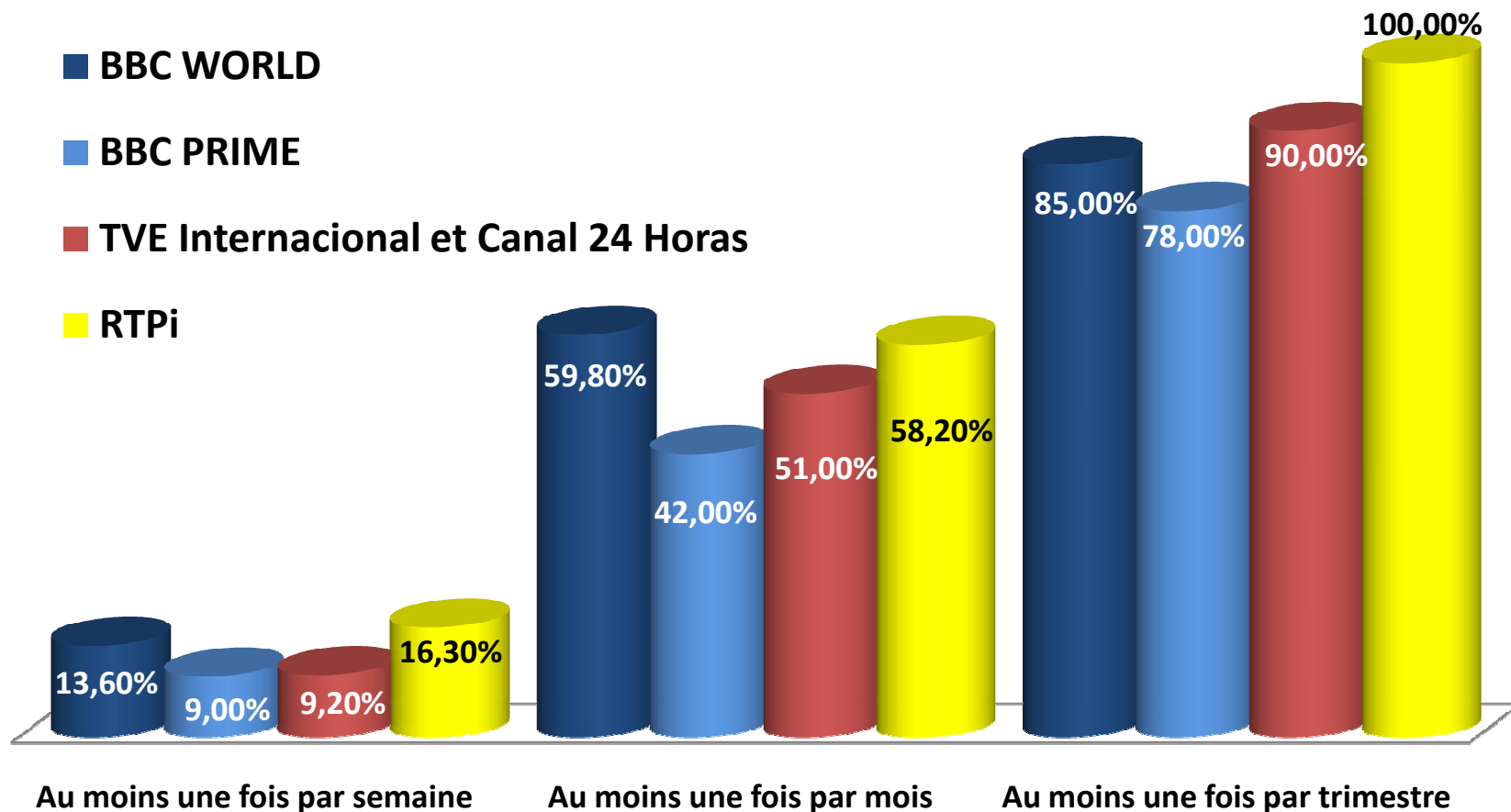
**✓ Des formats courts au contenu informatif fort, dans lesquels l'image illustre le propos: actualités, reportages, météo, pubs...**

**✓ Prédominance des ressources à caractère informatif par rapport aux ressources de type fiction**

## Modalités d'utilisation des émissions

- ✓ **L'utilisation en direct est exceptionnelle: en moyenne 5% de l'ensemble des utilisateurs**
- ✓ **Les lieux d'utilisation privilégiés sont la salle de classe habituelle et la salle multimédia**
- ✓ **La télévision et le magnétoscope sont les outils les plus utilisés pour l'enregistrement et la diffusion des ressources**

## Fréquence d'utilisation des émissions



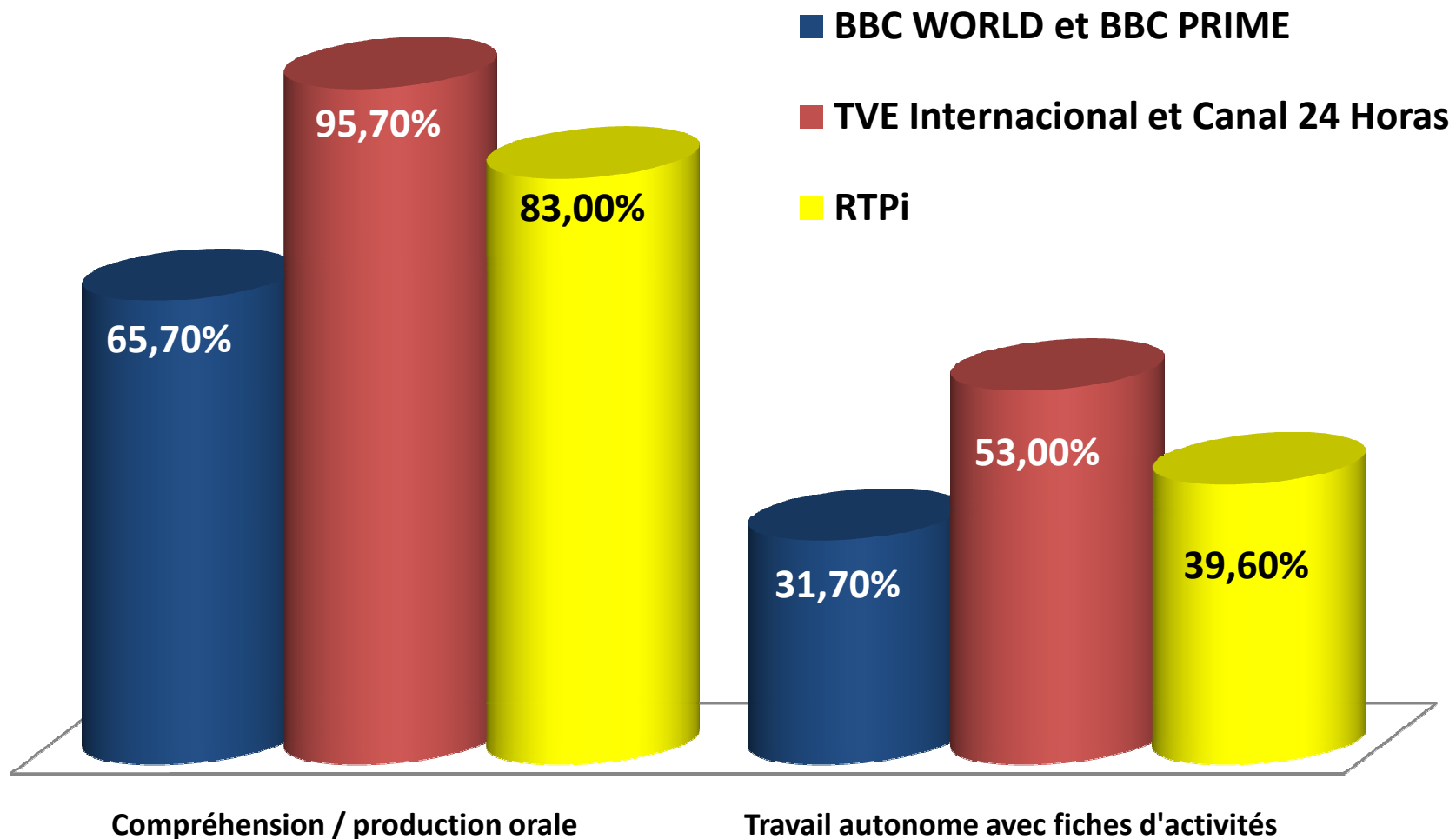
✓ Les ressources proposées par les chaînes ne font pas partie des supports de travail privilégiés des professeurs

## Choix des émissions utilisées

- ✓ Les émissions sont majoritairement choisies en fonction des thèmes étudiés en classe: les ressources sont intégrées dans la séquence pédagogique élaborée par l'enseignant
- ✓ L'actualité immédiate apparaît aussi comme un des critères de choix qui implique un travail hors séquence ponctuel

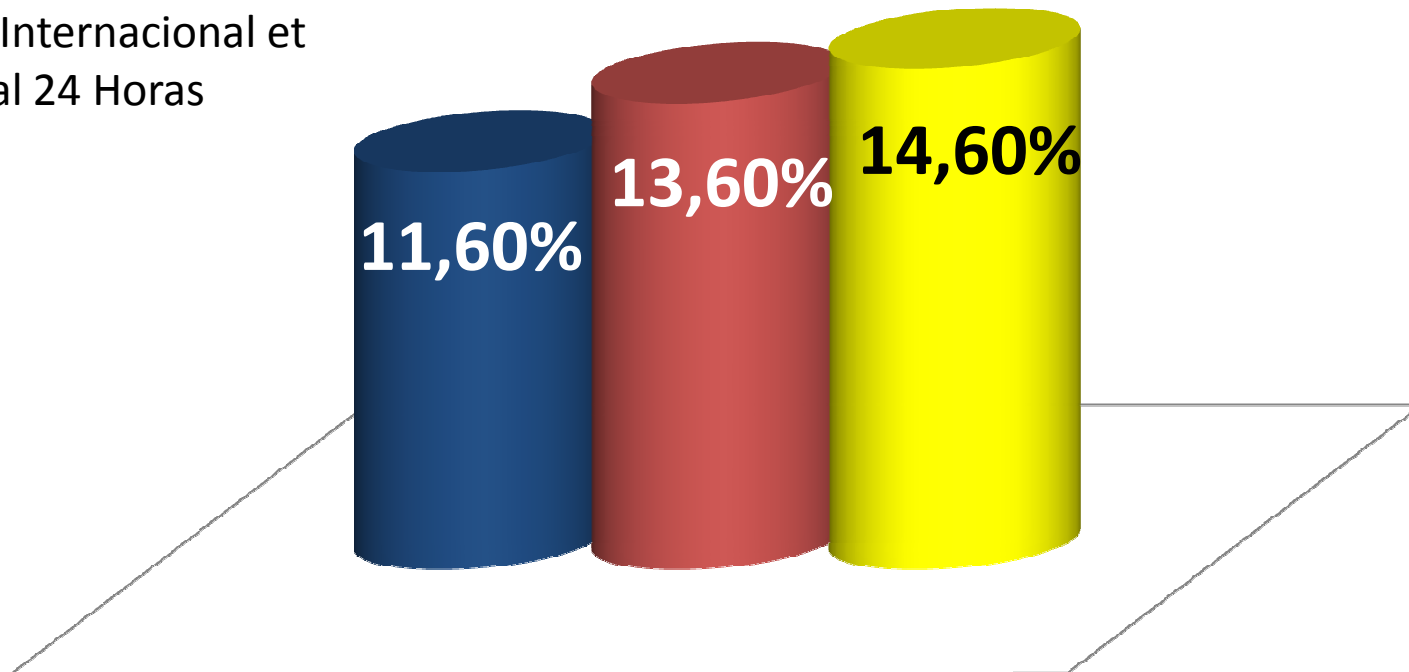


# Situations de travail en classe



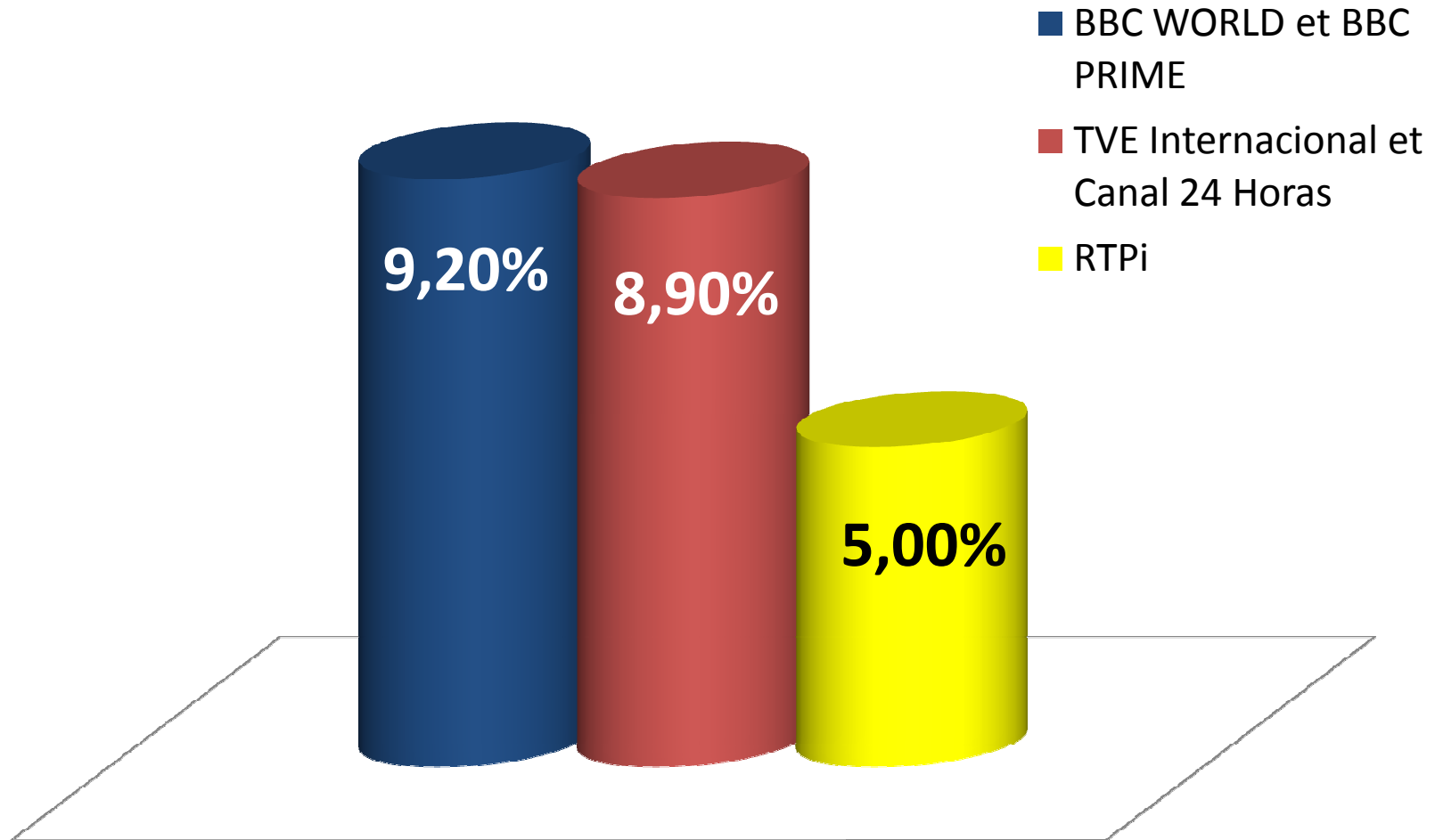
## Utilisation des documents en autonomie par les élèves

- BBC WORLD et BBC PRIME
- TVE Internacional et Canal 24 Horas
- RTPi



✓ L'utilisation en autonomie en dehors de la classe est très limitée dans l'ensemble des langues représentées

## Diffusion des usages (sites, brochures...)



## Les enseignants formateurs

✓ Entre un quart et un tiers des formateurs utilisent les ressources des chaînes pour lesquelles des droits ont été négociés, ce qui ne permet pas une large diffusion de la connaissance des accords vers la très grande majorité des enseignants